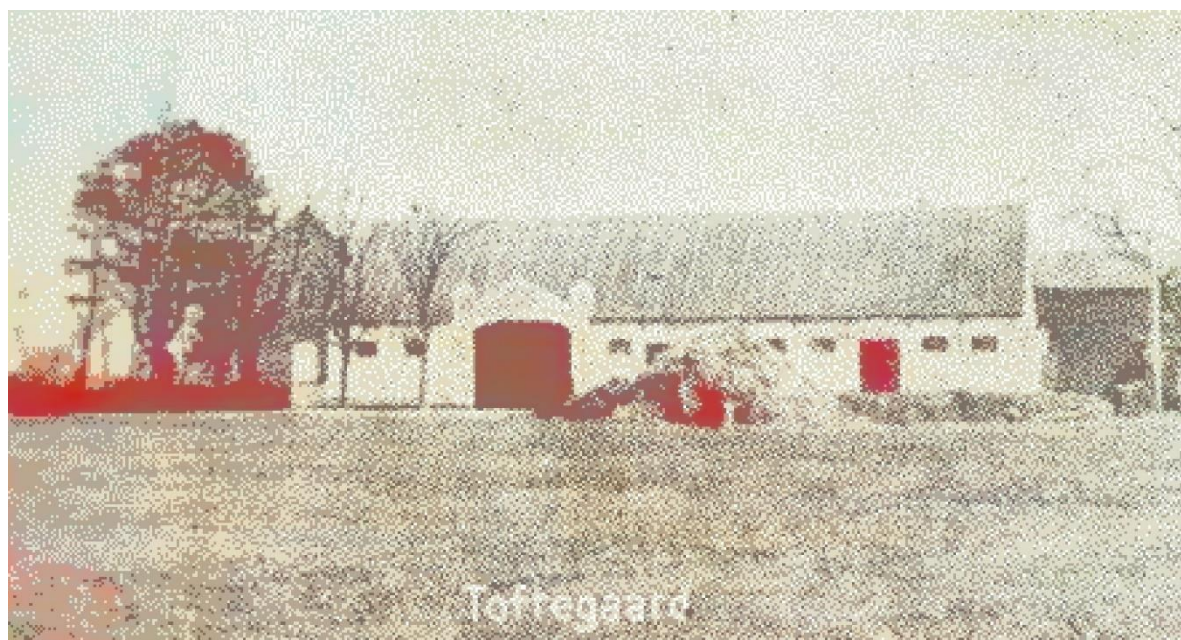


## TOFTEGAARD

Før udskiftningen i 1786 lå Toftegård klemt inde midt i landsbyen. Ud for Præstegårdens ældste længe i Bygaden. Derfor kunne Toftegård ikke få sin del af stjerneudskiftningen, uden at flytte ud på markerne, som var på 54 ha. I dag ligger Toftegård matr.nr. 6a på Toftevej ud for Vallensbæk Torvevej, nuværende bygninger er dog fra 1881.

På et tidspunkt blev de 12 ha., som lå nærmest grænsen til Brøndbyvester frasolgt. Her blev etableret en lille gård, kendt som Nøddebo matr.nr. 6b.

Efter frasalg af de første 12 ha., blev yderligere 14 ha. frasolgt fra Toftegård, og gården Toftemosegård matr.nr 6c blev bygget.



Toftegård ejedes i 1925 af N. M. Nielsen, der samme år havde købt den af Jens Holgersen. Den har matr. nr. 6a m. fl. og havde da et areal på 24 1/4 hektar, agerjord, 3 1/4 hektar eng og resten have og gårdsplads. Den var i hartkorn sat til 6 tdr., 2 skp, 0 fdk og 2 1/4 album.

Den var i ejendomsskyld vurderet til 72.000 kr. og i jordværdi til 35.300 kr. Brandassurancen for bygningerne var på 68.220 kr.